

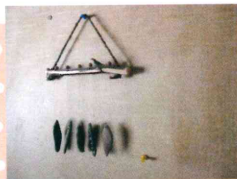
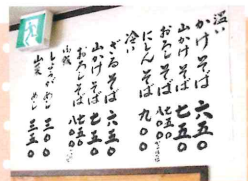
● 静かな伊香立の風にふかれ ●

9 ウッディ伊香立

住 所 大津市伊香立向在地町187-1
電 話 077-598-2067
ファックス 077-598-2067
E-mail woody@hataraku-shiga.net



定 員 20名
開所時間 9:30～15:30
休業日 水、木、夏季休暇3日、年末年始休暇5日
工賃(賃金)額 平均 17,029 円/月(2018 年度実績)
利用料の有無 法で定められた通り
実 習 実習は、随時受け入れ可。費用等は不要。
昼 食 昼食提供はなし。弁当持参か、各自購入(前にコンビニエンスストアあり)、蕎麦を割引率価格で食べることも可。
設置主体 (特非) 滋賀県社会就労事業振興センターウッディ伊香立
運営主体 (特非) 滋賀県社会就労事業振興センターウッディ伊香立
事業種別 就労継続支援B型
事業内容 手打ちそば店・木工・トイレ清掃(4回/1週)、
商品販売(木工製品、布製品)、農作業
開設年月日 1998年4月1日
2017年4月1日(新しい法人としてスタート)



あげた蕎麦をポリポリしながら、シンブルに「ざる蕎麦」を注文。窓から見える畑で育った蕎麦たちがこの1本になっている。トントントンと二階へあがるともうひとつの顔、木工の作業場がある。そよ風が頬に触れ、素敵なお木の間たちで囲まれ、できたての蕎麦を運ぶスタッフの方、「細かいことは分かりませんねん。」照れて笑いながら白いエプロンでそば粉をぬぐい、障害者のスタッフの方々とともにおいしいを運んでくれます。



確かな技術 確かな自信を持つ事はこれからの長き人生、大切な事です。蕎麦部門で接客業を身につけ、木工部門で技術を会得し、清掃部門で丁寧な仕事をおぼえる。当所は、それが可能な所です。

前途洋々、道は開かれています。眠っているかもしれない能力を共に開けよう、可能性を信じ歩んでいこう。